

Korallen für das Meerwasser-Aquarium



Teil 2: Gattung *Caulastrea*

Gattung:	<i>Caulastrea</i>
Familie:	Faviidae
Ordnung:	Hexacorallia
Klasse:	Anthozoa
Stamm:	Cnidaria

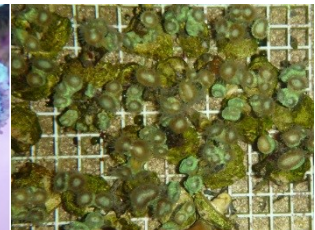
Die Gattung *Caulastrea* umfasst 5 Arten und lebt im Roten Meer und Indopazifik. Je nach Art erstreckt sich ihr Verbreitungsgebiet von Mozambique über die Seychellen und Malediven bis in den zentralen Pazifik und von Nordaustralien bis nach Süd-Japan.



Ableger *Caulastrea furcata*



mit teilweise geöffneten Polypen



Planktonfang bei Nacht

Caulastrea furcata ist eine robuste Koralle und in der Meeresaquaristik sehr beliebt und weit verbreitet. Ihre Färbung reicht von neongrün bis graubraun. Die Wuchsform ist „phaceloid“, d.h. kelchförmig, wobei der Durchmesser der einzelnen Koralliten je nach Art zwischen 8 mm und 25 mm beträgt. Die Polypen sind tagsüber geschlossen und öffnen sich ab der Dämmerungsphase, um mit ihren transparenten Tentakeln Plankton zu fangen. So kann man sie gut zusätzlich mit Frostfutter bis Mysisgröße füttern, was sie mit regem Wachstum dankt.